

# デジタルポスターの提出マニュアル

---

日本心臓リハビリテーション学会 第8回関東甲信越地方会

# 提出時のルール

---

- 提出期限: 2023年11月15日(水) 17時まで
- 提出方法: Googleフォームへアップロード
- 動画の長さ: 5分以内

# 動画提出の流れ

---

- ① ポスター発表のパワーポイントを用意する
- ② パワーポイントの録画機能を使って5分程度の説明動画を録画する
- ③ Googleフォーム上からアップロードする



参考動画

所属・氏名・研究タイトルを簡潔に述べてから説明を始める

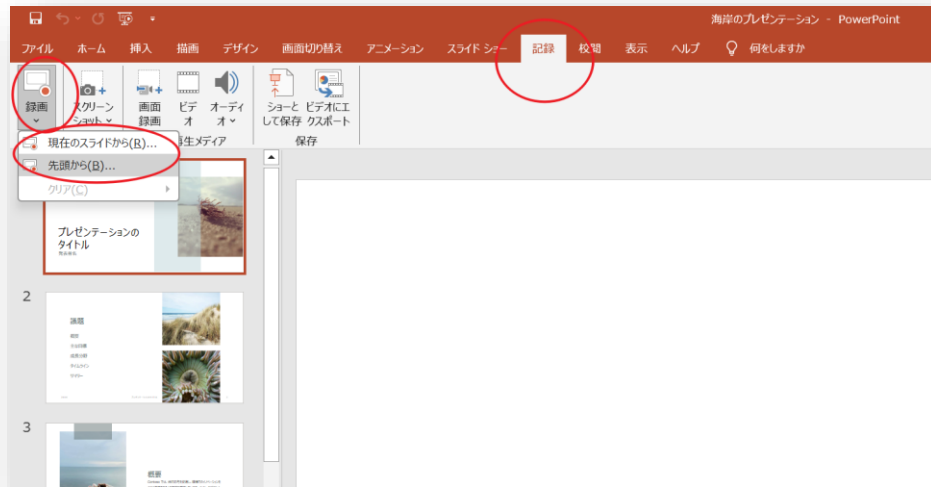
## 動画の活用方法

---

- QRコード化しポスター横に掲示
- 一覧化したものを観覧者へ配布
- YouTubeにアップロードしてアーカイブ化

# パワーポイントの画面録画方法

## ①「記録」タブ→録画



## ②録画面面で各種機能を確認



### ③顔出し設定をする(画面右下)

顔出ししない場合



顔出しする場合

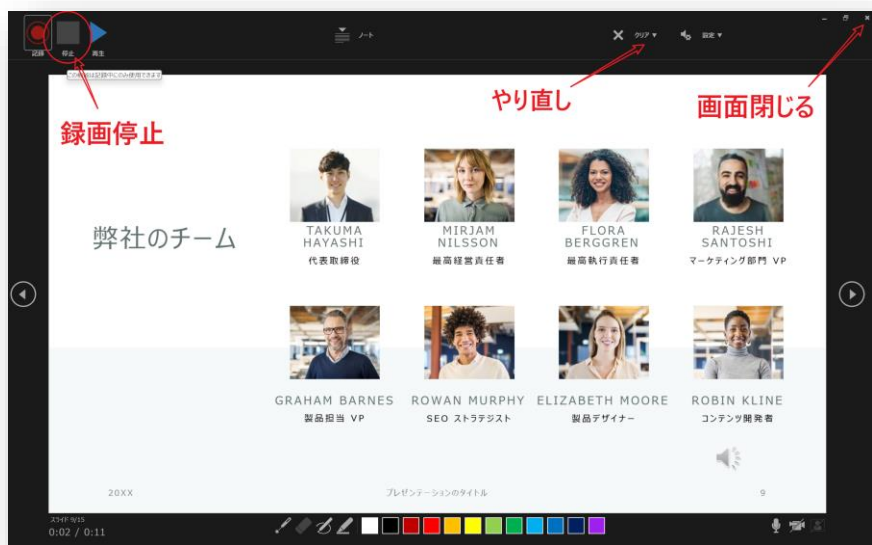


### ④録画ボタンを押して録画を開始する



カウントダウンの後、録画開始  
そのままPCに向かって話す

## ⑤録画を停止し、画面を閉じる

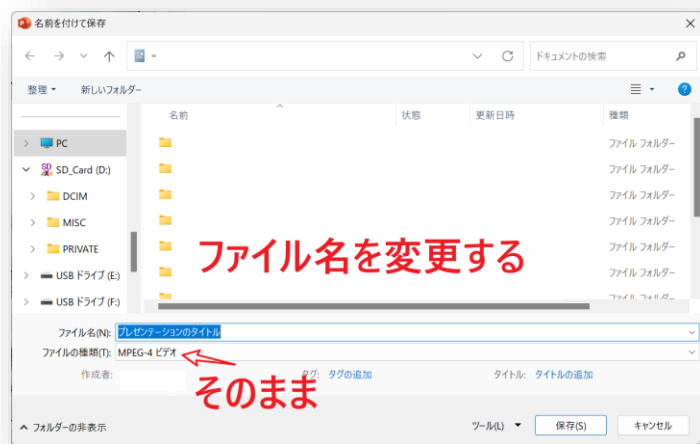


やり直しする際は停止しクリアしてから行う

## ⑥「ファイル」→「エクスポート」→「ビデオの作成」の順番で保存ページへ



## ⑦任意のフォルダに保存する



パワーポイント動画は  
PCに保存された状態となります。

ファイル名は「大学名・氏名」に変更

# Googleフォームの提出方法

- ① <https://forms.gle/r6biA5GTAZT2JPyA>へアクセス
- ② フォームへ入力していく
- ③ 先ほど録画した動画をアップロードする
- ④ 送信して完了

## ポスター動画提出フォーム

日本心臓リハビリテーション学会  
第8回関東甲信越地方会

ファイルをアップロードしてこのフォームを送信すると、Google アカウントに開通付けられている名前と写真が記録されます。メールアドレスは回答に含まれません。

\* 必須の質問です

お名前 \*

回答を入力

大学名 \*

回答を入力

講座名 \*

回答を入力

メールアドレス \*

回答を入力

研究テーマ \*

回答を入力

電話番号 \*

映像トラブルがあった際連絡させていただきます。

回答を入力

動画をアップロードしてください \*

100MBまでの動画をアップロードできます

📎 ファイルを追加

送信

フォームをクリア



# 提出前チェックリスト

---

- 動画は5分以内に収まっているか
- 声はハッキリと聞こえるか
- ファイルサイズは100MBを超えていないか
- ファイル名を「大学名・氏名」に変更しているか

動画のご提出を宜しくお願いいたします。

---

日本心臓リハビリテーション学会 第8回関東甲信越地方会